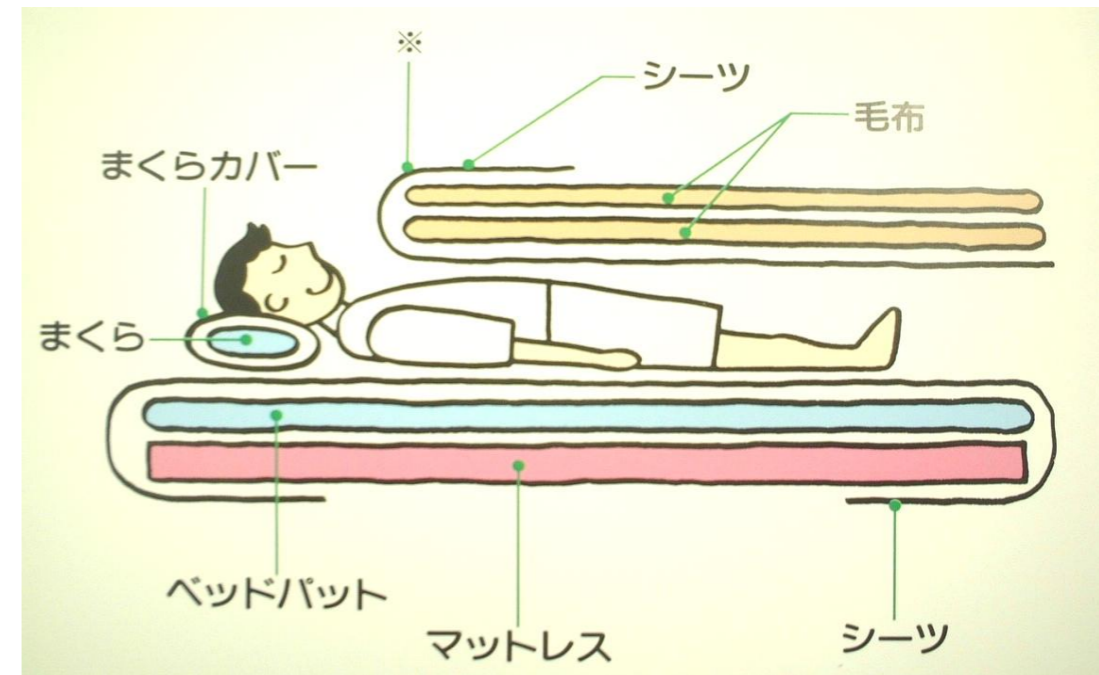


ベッドメイキングの仕方

- 1 1枚のシーツでベッドパッドとマットレスをつつみます。
- 2 もう1枚のシーツをベッドの上を広げ、その上に毛布とかけ布団をかけて、まくらの幅だけ折り返します。(右図 ※印)
- 3 まくらはカバーの中に入れ、はしを中に折り込んでおきます。

4 図のようにシーツとシーツの間に寝ます。

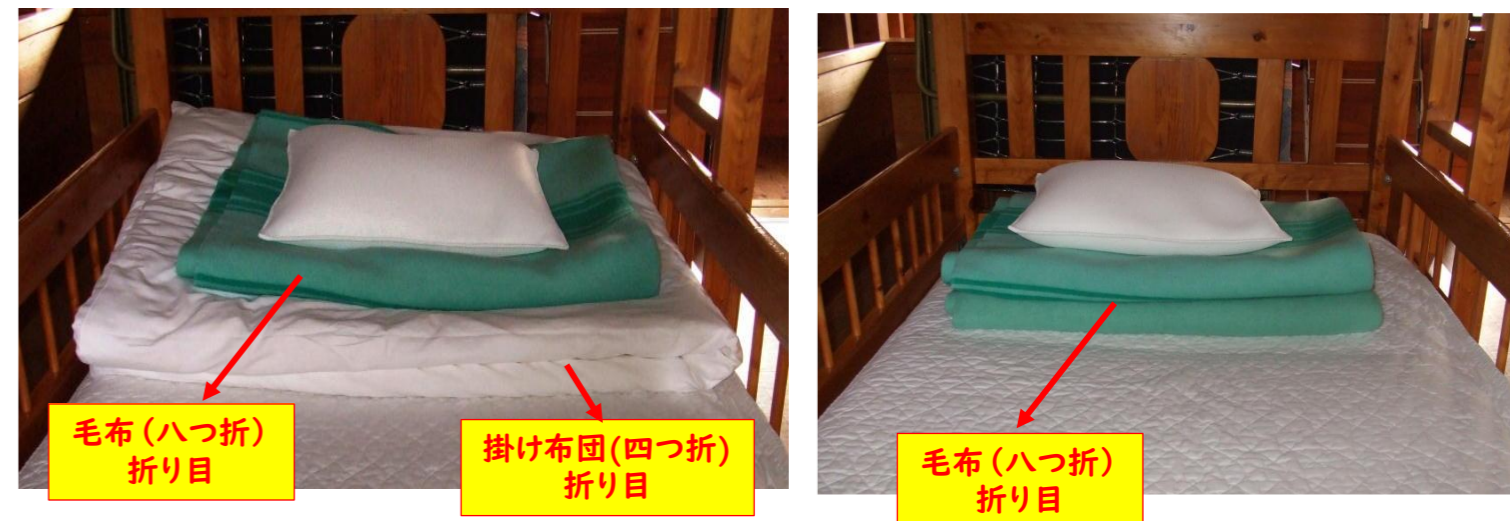


後かたづけ

- 1 退所の朝、シーツ・まくらカバーは、枚数を確認して、まとめてリネン室の袋の中に入れてください。
血液・夜尿・ジュースなどで汚れたシーツ・毛布などは、スタッフ室に連絡後、保健室内の「汚れ物コーナー」に運んでください。(リネン室には入れないで下さい)
- 2 **<毛布> 8つ折り**

<掛け布団> 4つ折り ※掛け布団カバーは、はずさないでください。

3 退所の朝は、掛け布団・毛布・まくらを写真のようにきちんとそろえて重ねておいてください。



4 ルームチェックの前に、部屋の清掃と整頓をお願いします。また、部屋表示にある項目について、ご確認ください。